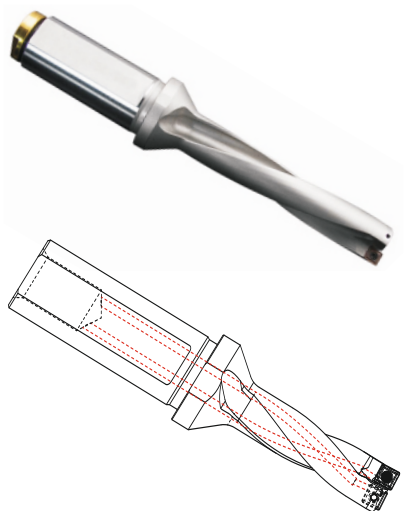


Инструмент для обработки отверстий

UD20/30/40/50



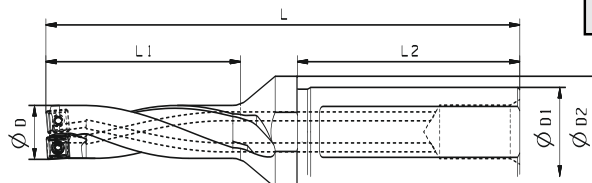
Сверла с двумя внутренними каналами СОЖ - обеспечивают стабильное охлаждение и смазку, благодаря чему повышается износостойкость пластин и улучшается качество обрабатываемой поверхности.

*Доступно изготовление нестандартных сверл (по запросу)

Инструмент для обработки отверстий

СВЕРЛА СО СМЕННЫМИ ПЛАСТИНАМИ

UD20

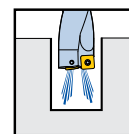
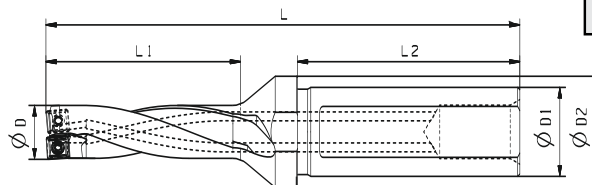


- Глубина сверления: 2xD

Обозначение	Размер (мм)						Режущая пластина	Запасные части		
	D	D1	D2	L2	L1	L		Винт	Ключ	
UD20.SP05.125.W20	12.5	20	25	50	26	94	SP□□050204	L60M2 x4.3	T06	
UD20.SP05.130.W20	13.0	20	25	50	26	94		L60M2 x4.3	T06	
UD20.SP05.135.W20	13.5	20	25	50	28	96		L60M2 x4.3	T06	
UD20.SP05.140.W20	14.0	20	25	50	28	96		L60M2 x4.3	T06	
UD20.SP05.145.W20	14.5	20	25	50	30	99		L60M2 x4.3	T06	
UD20.SP05.150.W20	15.0	20	25	50	30	99		L60M2 x4.3	T06	
UD20.SP06.155.W25	15.5	25	32	56	32	108	SP□□060204	L60M2.2 x5.5	T07	
UD20.SP06.160.W25	16.0	25	32	56	32	108		L60M2.2 x5.5	T07	
UD20.SP06.165.W25	16.5	25	32	56	34	110		L60M2.2x5.5	T07	
UD20.SP06.170.W25	17.0	25	32	56	34	110		L60M2.2 x5.5	T07	
UD20.SP06.175.W25	17.5	25	32	56	36	113		L60M2.2 x5.5	T07	
UD20.SP06.180.W25	18.0	25	32	56	36	113		L60M2.2 x5.5	T07	
UD20.SP06.185.W25	18.5	25	32	56	38	115		L60 2.2 X5.5	T07	
UD20.SP06.190.W25	19.0	25	32	56	38	115		L60M2.2 x5.5	T07	
UD20.SP06.195.W25	19.5	25	32	56	40	119		L60M2.2 x5.5	T07	
UD20.SP06.200.W25	20.0	25	32	56	40	119		L60M2.2 x5.5	T07	
UD20.SP06.205.W25	20.5	25	32	56	42	121		L60M2.2 x5.5	T07	
UD20.SP06.210.W25	21.0	25	32	56	42	121		L60M2.2 x5.5	T07	
UD20.SP06.215.W25	21.5	25	32	56	44	123		L60M2.2 x5.5	T07	
UD20.SP07.220.W25	22.0	25	32	56	44	123		SP□□07T308	L60M2.5 x6.5	T08
UD20.SP07.225.W25	22.5	25	45	56	46	127			L60M2.5 x6.5	T08
UD20.SP07.225.W32	22.5	32	45	60	46	131			L60M2.5 x6.5	T08
UD20.SP07.230.W25	23.0	25	45	56	46	127			L60M2.5 x6.5	T08
UD20.SP07.230.W32	23.0	32	45	60	46	131			L60M2.5 x6.5	T08
UD20.SP07.235.W25	23.5	25	45	56	48	130	L60M2.5 x6.5		T08	
UD20.SP07.235.W32	26.5	32	45	60	48	134	L60M2.5 x6.5		T08	
UD20.SP07.240.W25	24.0	25	45	56	48	130	L60M2.5 x6.5		T08	
UD20.SP07.240.W32	24.0	32	45	60	48	134	L60M2.5 x6.5		T08	
UD20.SP07.245.W25	24.5	25	45	56	50	133	L60M2.5 x6.5		T08	
UD20.SP07.245.W32	24.5	32	45	60	50	137	L60M2.5 x6.5		T08	
UD20.SP07.250.W25	25.0	25	45	56	50	133	L60M2.5 x6.5		T08	
UD20.SP07.250.W32	25.0	32	45	60	50	137	L60M2.5 x6.5		T08	
UD20.SP07.255.W25	25.5	25	45	56	52	135	L60M2.5 x6.5		T08	
UD20.SP07.255.W32	25.5	32	45	60	52	139	L60M2.5 x6.5		T08	
UD20.SP07.260.W25	26.0	25	45	56	52	135	L60M2.5 x6.5		T08	
UD20.SP07.260.W32	26.0	32	45	60	52	139	L60M2.5 x6.5		T08	
UD20.SP07.265.W25	26.5	25	45	56	54	137	L60M2.5 x6.5		T08	
UD20.SP07.265.W32	26.5	32	45	60	54	141	L60M2.5 x6.5		T08	
UD20.SP07.270.W25	27.0	25	45	56	54	137	L60M2.5 x6.5		T08	
UD20.SP07.270.W32	27.0	32	45	60	54	141	L60M2.5 x6.5		T08	
UD20.SP07.275.W25	27.5	25	45	56	56	140	L60M2.5 x6.5		T08	
UD20.SP07.275.W32	27.5	32	45	60	56	144	L60M2.5 x6.5		T08	
UD20.SP09.280.W25	26.0	25	45	56	56	140	SP□□090408		L60M3.5 x8	T10
UD20.SP09.280.W32	26.0	32	45	60	56	144		L60M3.5 x8	T10	
UD20.SP09.285.W25	26.5	25	45	56	58	142		L60M3.5 x8	T10	

СВЕРЛА СО СМЕННЫМИ ПЛАСТИНАМИ

UD20

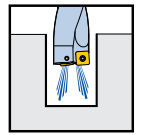
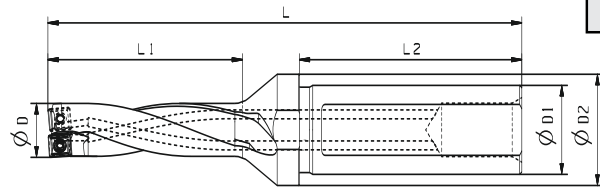


- Глубина сверления: 2xD

Обозначение	Размер (мм)						Режущая пластина	Запасные части	
	D	D1	D2	L2	L1	L		Винт	Ключ
UD20.SP09.285.W32	28.5	32	45	60	58	146	SP□□090408	L60M3.5x8	T10
UD20.SP09.290.W25	29.0	25	45	56	58	142		L60M3.5x8	T10
UD20.SP09.290.W32	29.0	32	45	60	58	146		L60M3.5x8	T10
UD20.SP09.295.W32	29.5	32	55	60	60	151		L60M3.5x8	T10
UD20.SP09.295.W40	29.5	40	55	70	60	161		L60M3.5x8	T10
UD20.SP09.300.W32	30.0	32	55	60	60	151		L60M3.5x8	T10
UD20.SP09.300.W40	30.0	40	55	70	60	161		L60M3.5x8	T10
UD20.SP09.305.W32	30.5	32	55	60	62	154		L60M3.5x8	T10
UD20.SP09.305.W40	30.5	40	55	70	62	164		L60M3.5x8	T10
UD20.SP09.310.W32	31.0	32	55	60	62	154		L60M3.5x8	T10
UD20.SP09.310.W40	31.0	40	55	70	62	164		L60M3.5x8	T10
UD20.SP09.315.W32	31.5	32	55	60	64	156		L60M3.5x8	T10
UD20.SP09.315.W40	31.5	40	55	70	64	166		L60M3.5x8	T10
UD20.SP09.320.W32	32.0	32	55	60	64	156		L60M3.5x8	T10
UD20.SP09.320.W40	32.0	40	55	70	64	166		L60M3.5x8	T10
UD20.SP09.325.W32	32.5	32	55	60	66	159		L60M3.5x8	T10
UD20.SP09.325.W40	32.5	40	55	70	66	169		L60M3.5x8	T10
UD20.SP09.330.W32	33.0	32	55	60	66	159		L60M3.5x8	T10
UD20.SP09.330.W40	33.0	40	55	70	66	169		L60M3.5x8	T10
UD20.SP11.340.W32	34.0	32	55	60	68	161		SP□□110408	L60M4x10
UD20.SP11.340.W40	34.0	40	55	70	68	171	L60M4x10		T15
UD20.SP11.350.W32	35.0	32	55	60	70	164	L60M4x10		T15
UD20.SP11.350.W40	35.0	40	55	70	70	174	L60M4x10		T15
UD20.SP11.360.W32	36.0	32	55	60	72	167	L60M4x10		T15
UD20.SP11.360.W40	36.0	40	55	70	72	177	L60M4x10		T15
UD20.SP11.370.W32	37.0	32	55	60	74	170	L60M4x10		T15
UD20.SP11.370.W40	37.0	40	55	70	74	180	L60M4x10		T15
UD20.SP11.380.W32	38.0	32	55	60	76	173	L60M4x10		T15
UD20.SP11.380.W40	38.0	40	55	70	76	183	L60M4x10		T15
UD20.SP11.390.W32	39.0	32	55	60	78	175	SP□□140512	L60M4x10	T15
UD20.SP11.390.W40	39.0	40	55	70	78	185		L60M4x10	T15
UD20.SP11.400.W32	40.0	32	60	60	80	178		L60M4x10	T15
UD20.SP11.400.W40	40.0	40	60	70	80	188		L60M4x10	T15
UD20.SP11.410.W40	41.0	40	60	70	82	191		L60M4x10	T15
UD20.SP14.420.W40	42.0	40	60	70	84	193		L60M5x13	T20
UD20.SP14.430.W40	43.0	40	60	70	86	196		L60M5x13	T20
UD20.SP14.440.W40	44.0	40	60	70	88	198		L60M5x13	T20
UD20.SP14.450.W40	45.0	40	60	70	90	202		L60M5x13	T20
UD20.SP14.460.W40	46.0	40	60	70	92	205		L60M5x13	T20
UD20.SP14.470.W40	47.0	40	60	70	94	207	L60M5x13	T20	
UD20.SP14.480.W40	48.0	40	60	70	96	210	L60M5x13	T20	
UD20.SP14.490.W40	49.0	40	60	70	98	212	L60M5x13	T20	
UD20.SP14.500.W40	50.0	40	60	70	100	215	L60M5x13	T20	

Инструмент для обработки отверстий

СВЕРЛА СО СМЕННЫМИ ПЛАСТИНАМИ UD30

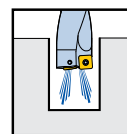
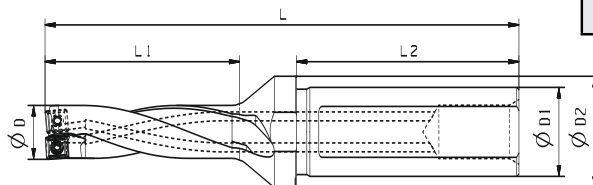


- Глубина сверления: 3xD

Обозначение	Размер (мм)						Режущая пластина	Запасные части	
	D	D1	D2	L2	L1	L		Винт	Ключ
UD30.SP05.125.W20	12.5	20	25	50	39	107	SP□□050204	L60M2 x4.3	T06
UD30.SP05.130.W20	13.0	20	25	50	39	107		L60M2 x4.3	T06
UD30.SP05.135.W20	13.5	20	25	50	42	110		L60M2 x4.3	T06
UD30.SP05.140.W20	14.0	20	25	50	42	110		L60M2 x4.3	T06
UD30.SP05.145.W20	14.5	20	25	50	45	114		L60M2 x4.3	T06
UD30.SP05.150.W20	15.0	20	25	50	45	114		L60M2 x4.3	T06
UD30.SP06.155.W25	15.5	25	32	56	48	124		L60M2.2 x5.5	T07
UD30.SP06.160.W25	16.0	25	32	56	48	124	L60M2.2 x5.5	T07	
UD30.SP06.165.W25	16.5	25	32	56	51	127	L60M2.2 x5.5	T07	
UD30.SP06.170.W25	17.0	25	32	56	51	127	L60M2.2 x5.5	T07	
UD30.SP06.175.W25	17.5	25	32	56	54	131	L60M2.2 x5.5	T07	
UD30.SP06.180.W25	18.0	25	32	56	54	131	L60M2.2 x5.5	T07	
UD30.SP06.185.W25	18.5	25	32	56	57	134	L60M2.2 x5.5	T07	
UD30.SP06.190.W25	19.0	25	32	56	57	134	L60M2.2 x5.5	T07	
UD30.SP06.195.W25	19.5	25	32	56	60	139	L60M2.2 x5.5	T07	
UD30.SP06.200.W25	20.0	25	32	56	60	139	L60M2.2 x5.5	T07	
UD30.SP06.205.W25	20.5	25	32	56	63	142	L60M2.2 x5.5	T07	
UD30.SP06.209.W25	20.9	25	32	56	63	142	L60M2.2 x5.5	T07	
UD30.SP06.210.W25	21.0	25	32	56	63	142	L60M2.2 x5.5	T07	
UD30.SP06.215.W25	21.5	25	32	56	66	145	L60M2.2 x5.5	T07	
UD30.SP07.220.W25	22.0	25	32	56	66	145	L60M2.5x6.5	T08	
UD30.SP07.225.W25	22.5	25	45	56	69	150	L60M2.5 x6.5	T08	
UD30.SP07.225.W32	22.5	32	45	60	69	154	L60M2.5 x6.5	T08	
UD30.SP07.230.W25	23.0	25	45	56	69	150	L60M2.5 x6.5	T08	
UD30.SP07.230.W32	23.0	32	45	60	69	154	L60M2.5 x6.5	T08	
UD30.SP07.235.W25	23.5	25	45	56	72	154	L60M2.5 x6.5	T08	
UD30.SP07.235.W32	23.5	32	45	60	72	158	L60M2.5 x6.5	T08	
UD30.SP07.239.W25	23.9	25	32	56	72	154	L60M2.5 x6.5	T08	
UD30.SP07.239.W32	23.9	32	45	60	72	158	L60M2.5 x6.5	T08	
UD30.SP07.240.W25	24.0	25	45	56	72	154	L60M2.5 x6.5	T08	
UD30.SP07.240.W32	24.0	32	45	60	72	158	L60M2.5 x6.5	T08	
UD30.SP07.245.W25	24.5	25	45	56	75	158	L60M2.5 x6.5	T08	
UD30.SP07.245.W32	24.5	32	45	60	75	162	L60M2.5 x6.5	T08	
UD30.SP07.250.W25	25.0	25	45	56	75	158	L60M2.5 x6.5	T08	
UD30.SP07.250.W32	25.0	32	45	60	75	162	L60M2.5 x6.5	T08	
UD30.SP07.255.W25	25.5	25	45	56	78	161	L60M2.5 x6.5	T08	
UD30.SP07.255.W32	25.5	32	45	60	78	165	L60M2.5 x6.5	T08	
UD30.SP07.260.W25	26.0	25	45	56	78	161	L60M2.5 x6.5	T08	
UD30.SP07.260.W32	26.0	32	45	60	78	165	L60M2.5 x6.5	T08	
UD30.SP07.264.W25	26.4	25	45	56	81	164	L60M2.5 x6.5	T08	
UD30.SP07.264.W32	26.4	32	45	60	81	168	L60M2.5 x6.5	T08	
UD30.SP07.265.W25	26.5	25	45	56	81	164	L60M2.5 x6.5	T08	
UD30.SP07.265.W32	26.5	32	45	60	81	168	L60M2.5 x6.5	T08	
UD30.SP07.270.W25	27.0	25	45	56	81	164	L60M2.5 x6.5	T08	
UD30.SP07.270.W32	27.0	32	45	60	81	168	L60M2.5x6.5	T08	
UD30.SP07.275.W25	27.5	25	45	56	84	168	L60M2.5 x6.5	T08	
UD30.SP07.275.W32	27.5	32	45	60	84	172	L60M2.5x6.5	T08	

СВЕРЛА СО СМЕННЫМИ ПЛАСТИНАМИ

UD30

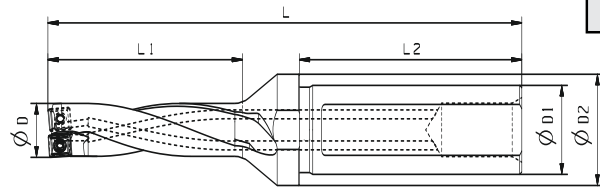
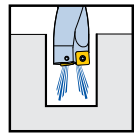


- Глубина сверления: 3xD

Обозначение	Размер (мм)						Режущая пластина	Запасные части	
	D	D1	D2	L2	L1	L		Винт	Ключ
UD30.SP09.280.W25	28.0	25	45	56	84	168	SP□□090408	L60M3.5x8	T10
UD30.SP09.280.W32	28.0	32	45	60	84	172		L60M3.5x8	T10
UD30.SP09.285.W25	28.5	25	45	56	87	171		L60M3.5x8	T10
UD30.SP09.285.W32	28.5	32	45	56	87	171		L60M3.5x8	T10
UD30.SP09.290.W25	29.0	25	45	56	87	171		L60M3.5x8	T10
UD30.SP09.290.W32	29.0	32	45	60	87	175		L60M3.5x8	T10
UD30.SP09.294.W32	29.4	32	55	60	90	181		L60M3.5x8	T10
UD30.SP09.294.W40	29.4	40	55	70	90	191		L60M3.5x8	T10
UD30.SP09.295.W32	29.5	32	55	60	90	181		L60M3.5x8	T10
UD30.SP09.295.W40	29.5	40	55	70	90	191		L60M3.5x8	T10
UD30.SP09.300.W32	30.0	32	55	60	90	181		L60M3.5x8	T10
UD30.SP09.300.W40	30.0	40	55	70	90	191		L60M3.5x8	T10
UD30.SP09.305.W32	30.5	32	55	60	93	185		L60M3.5x8	T10
UD30.SP09.305.W40	30.5	40	55	70	93	195		L60M3.5x8	T10
UD30.SP09.310.W32	31.0	32	55	60	93	185		L60M3.5x8	T10
UD30.SP09.310.W40	31.0	40	55	70	93	195		L60M3.5x8	T10
UD30.SP09.315.W32	31.5	32	55	60	96	188		L60M3.5x8	T10
UD30.SP09.315.W40	31.5	40	55	70	96	198		L60M3.5x8	T10
UD30.SP09.320.W32	32.0	32	55	60	96	188		L60M3.5x8	T10
UD30.SP09.320.W40	32.0	40	55	70	96	198		L60M3.5x8	T10
UD30.SP09.325.W32	32.5	32	55	60	99	192		L60M3.5x8	T10
UD30.SP09.325.W40	32.5	40	55	70	99	202		L60M3.5x8	T10
UD30.SP09.330.W32	33.0	32	55	60	99	192		L60M3.5x8	T10
UD30.SP09.330.W40	33.0	40	55	70	99	202		L60M3.5x8	T10
UD30.SP11.340.W32	34.0	32	55	60	102	195		L60M4x10	T15
UD30.SP11.340.W40	34.0	40	55	70	102	205		L60M4x10	T15
UD30.SP11.350.W32	35.0	32	55	60	105	199		L60M4x10	T15
UD30.SP11.350.W40	35.0	40	55	70	105	209		L60M4x10	T15
UD30.SP11.360.W32	36.0	32	55	60	108	203		L60M4x10	T15
UD30.SP11.360.W40	36.0	40	55	70	108	213		L60M4x10	T15
UD30.SP11.370.W32	37.0	32	55	60	111	207	L60M4x10	T15	
UD30.SP11.370.W40	37.0	40	55	70	111	217	L60M4x10	T15	
UD30.SP11.375.W32	37.5	32	55	60	114	211	L60M4x10	T15	
UD30.SP11.375.W40	37.5	40	55	70	114	221	L60M4x10	T15	
UD30.SP11.380.W32	38.0	32	55	60	114	211	L60M4x10	T15	
UD30.SP11.380.W40	38.0	40	55	70	114	221	L60M4x10	T15	
UD30.SP11.390.W32	39.0	32	55	60	117	214	L60M4x10	T15	
UD30.SP11.390.W40	39.0	40	55	70	117	224	L60M4x10	T15	
UD30.SP11.400.W32	40.0	32	60	60	120	218	L60M4x10	T15	
UD30.SP11.400.W40	40.0	40	60	70	120	228	L60M4x10	T15	
UD30.SP11.405.W40	40.5	40	60	70	123	232	L60M4x10	T15	
UD30.SP11.410.W40	41.0	40	60	70	123	232	L60M4x10	T15	
UD30.SP14.420.W40	42.0	40	60	70	126	235	L60M5x13	T20	
UD30.SP14.430.W40	43.0	40	60	70	129	239	L60M5x13	T20	
UD30.SP14.440.W40	44.0	40	60	70	132	242	L60M5x13	T20	
UD30.SP14.450.W40	45.0	40	60	70	135	247	L60M5x13	T20	
UD30.SP14.460.W40	46.0	40	60	70	138	251	L60M5x13	T20	
UD30.SP14.470.W40	47.0	40	60	70	141	254	L60M5x13	T20	
UD30.SP14.480.W40	48.0	40	60	70	144	258	L60M5x13	T20	
UD30.SP14.490.W40	49.0	40	60	70	147	261	L60M5x13	T20	
UD30.SP14.500.W40	50.0	40	60	70	150	265	L60M5x13	T20	

Инструмент для обработки отверстий

СВЕРЛА СО СМЕННЫМИ ПЛАСТИНАМИ UD40

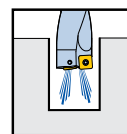
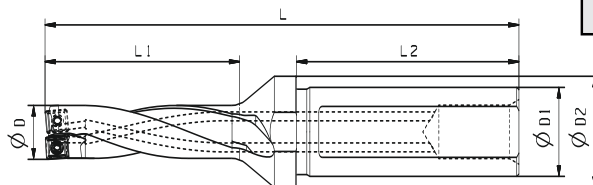


• Глубина сверления: 4xD

Обозначение	Размер (мм)						Режущая пластина	Запасные части	
	D	D1	D2	L2	L1	L		Винт	Ключ
UD40.SP05.125.W20	12.5	20	25	50	52	120	SP□□050204	L60M2 x4.3	T06
UD40.SP05.130.W20	13.0	20	25	50	52	120		L60M2 x4.3	T06
UD40.SP05.135.W20	13.5	20	25	50	56	124		L60M2 x4.3	T06
UD40.SP05.140.W20	14.0	20	25	50	56	124		L60M2 x4.3	T06
UD40.SP05.145.W20	14.5	20	25	50	60	129		L60M2 x4.3	T06
UD40.SP05.150.W20	15.0	20	25	50	60	129		L60M2 x4.3	T06
UD40.SP06.155.W25	15.5	25	32	56	64	140	SP□□060204	L60M2.2 x5.5	T07
UD40.SP06.160.W25	16.0	25	32	56	64	140		L60M2.2 x5.5	T07
UD40.SP06.165.W25	16.5	25	32	56	68	144		L60M2.2 x5.5	T07
UD40.SP06.170.W25	17.0	25	32	56	68	144		L60M2.2 x5.5	T07
UD40.SP06.175.W25	17.5	25	32	56	72	149		L60M2.2 x5.5	T07
UD40.SP06.180.W25	18.0	25	32	56	72	149		L60M2.2 x5.5	T07
UD40.SP06.185.W25	18.5	25	32	56	76	153		L60M2.2 x5.5	T07
UD40.SP06.190.W25	19.0	25	32	56	76	153		L60M2.2 x5.5	T07
UD40.SP06.195.W25	19.5	25	32	56	80	159		L60M2.2 x5.5	T07
UD40.SP06.200.W25	20.0	25	32	56	80	159		L60M2.2 x5.5	T07
UD40.SP06.205.W25	20.5	25	32	56	84	163		L60M2.2 x5.5	T07
UD40.SP06.210.W25	21.0	25	32	56	84	163		L60M2.2 x5.5	T07
UD40.SP06.215.W25	21.5	25	32	56	88	167	SP□□07T308	L60M2.5 x6.5	T08
UD40.SP07.220.W25	22.0	25	32	56	88	167		L60M2.5 x6.5	T08
UD40.SP07.225.W25	22.5	25	45	56	92	173		L60M2.5 x6.5	T08
UD40.SP07.225.W32	22.5	32	45	60	92	177		L60M2.5 x6.5	T08
UD40.SP07.230.W25	23.0	25	45	56	92	173		L60M2.5 x6.5	T08
UD40.SP07.230.W32	23.0	32	45	60	92	177		L60M2.5 x6.5	T08
UD40.SP07.235.W25	23.5	25	45	56	96	178		L60M2.5 x6.5	T08
UD40.SP07.235.W32	23.5	32	45	60	96	182		L60M2.5 x6.5	T08
UD40.SP07.240.W25	24.0	25	45	56	96	178		L60M2.5 x6.5	T08
UD40.SP07.240.W32	24.0	32	32	60	96	182		L60M2.5 x6.5	T08
UD40.SP07.245.W25	24.5	25	45	56	100	183		L60M2.5 x6.5	T08
UD40.SP07.245.W32	24.5	32	45	60	100	187		L60M2.5 x6.5	T08
UD40.SP07.250.W25	25.0	25	45	56	100	183	L60M2.5 x6.5	T08	
UD40.SP07.250.W32	25.0	32	45	60	100	187	L60M2.5 x6.5	T08	
UD40.SP07.255.W25	25.5	25	45	56	104	187	L60M2.5 x6.5	T08	
UD40.SP07.255.W32	25.5	32	45	60	104	191	L60M2.5 x6.5	T08	
UD40.SP07.260.W25	26.0	25	45	56	104	187	L60M2.5 x6.5	T08	
UD40.SP07.260.W32	26.0	32	45	60	104	191	L60M2.5 x6.5	T08	
UD40.SP07.265.W25	26.5	25	45	56	108	191	L60M2.5 x6.5	T08	
UD40.SP07.265.W32	26.5	32	45	60	108	195	L60M2.5 x6.5	T08	
UD40.SP07.270.W25	27.0	25	45	56	108	191	L60M2.5 x6.5	T08	
UD40.SP07.270.W32	27.0	32	45	60	108	195	L60M2.5 x6.5	T08	
UD40.SP07.275.W25	27.5	25	45	56	112	196	L60M2.5 x6.5	T08	
UD40.SP07.275.W32	27.5	32	45	60	112	200	L60M2.5 x6.5	T08	
UD40.SP09.280.W25	26.0	25	45	56	112	196	SP□□090408	L60M3.5x8	T10
UD40.SP09.280.W32	28.0	32	45	60	112	200		L60M3.5x8	T10
UD40.SP09.285.W25	28.5	25	45	56	116	200		L60M3.5x8	T10

СВЕРЛА СО СМЕННЫМИ ПЛАСТИНАМИ

UD40

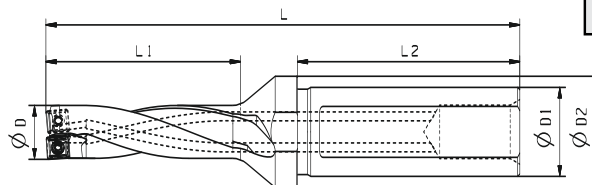
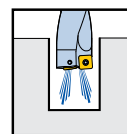


- Глубина сверления: 4xD

Обозначение	Размер (мм)						Режущая пластина	Запасные части		
	D	D1	D2	L2	L1	L		Винт	Ключ	
UD40.SP09.285.W32	28.5	32	45	60	116	204	SP□□090408	L60M3.5x8	T10	
UD40.SP09.290.W25	29.0	25	45	56	116	200		L60M3.5x8	T10	
UD40.SP09.290.W32	29.0	32	45	60	116	204		L60M3.5x8	T10	
UD40.SP09.295.W32	29.5	32	55	60	120	211		L60M3.5x8	T10	
UD40.SP09.295.W40	29.5	40	55	70	120	221		L60M3.5x8	T10	
UD40.SP09.300.W32	30.0	32	55	60	120	211		L60M3.5x8	T10	
UD40.SP09.300.W40	30.0	40	55	70	120	221		L60M3.5x8	T10	
UD40.SP09.305.W32	30.5	32	55	60	124	216		L60M3.5x8	T10	
UD40.SP09.305.W40	30.5	40	55	70	124	226		L60M3.5x8	T10	
UD40.SP09.310.W32	31.0	32	55	60	124	216		L60M3.5x8	T10	
UD40.SP09.310.W40	31.0	40	55	70	124	226		L60M3.5x8	T10	
UD40.SP09.315.W32	31.0	32	55	60	128	220		L60M3.5x8	T10	
UD40.SP09.315.W40	31.0	40	55	70	128	230		L60M3.5x8	T10	
UD40.SP09.320.W32	32.0	32	55	60	128	220		L60M3.5x8	T10	
UD40.SP09.320.W40	32.0	40	55	70	128	230		L60M3.5x8	T10	
UD40.SP09.325.W32	32.5	32	55	60	132	225		L60M3.5x8	T10	
UD40.SP09.325.W40	32.5	40	55	70	132	235		L60M3.5x8	T10	
UD40.SP09.330.W32	33.0	32	55	60	132	225		L60M3.5x8	T10	
UD40.SP09.330.W40	33.0	40	55	70	132	235		L60M3.5x8	T10	
UD40.SP11.340.W32	34.0	32	55	60	136	229		SP□□110408	L60M4x10	T15
UD40.SP11.340.W40	34.0	40	55	70	136	239	L60M4x10		T15	
UD40.SP11.350.W32	35.0	32	55	60	140	234	L60M4x10		T15	
UD40.SP11.350.W40	35.0	40	55	70	140	244	L60M4x10		T15	
UD40.SP11.360.W32	36.0	32	55	60	144	239	L60M4x10		T15	
UD40.SP11.360.W40	36.0	40	55	70	144	249	L60M4x10		T15	
UD40.SP11.370.W32	37.0	32	55	60	148	244	L60M4x10		T15	
UD40.SP11.370.W40	37.0	40	55	70	148	254	L60M4x10		T15	
UD40.SP11.380.W32	38.0	32	55	60	152	249	L60M4x10		T15	
UD40.SP11.380.W40	38.0	40	55	70	152	259	L60M4x10		T15	
UD40.SP11.390.W32	39.0	32	55	60	156	253	L60M4x10		T15	
UD40.SP11.390.W40	39.0	40	55	70	156	263	L60M4x10		T15	
UD40.SP11.400.W32	40.0	32	60	60	160	258	L60M4x10		T15	
UD40.SP11.400.W40	40.0	40	60	70	160	268	L60M4x10		T15	
UD40.SP11.410.W40	41.0	40	60	70	164	273	L60M4x10		T15	
UD40.SP14.420.W40	42.0	40	60	70	168	277	SP□□140512		L60M5x13	T20
UD40.SP14.430.W40	43.0	40	60	70	172	282			L60M5x13	T20
UD40.SP14.440.W40	44.0	40	60	70	176	286			L60M5x13	T20
UD40.SP14.450.W40	45.0	40	60	70	180	292			L60M5x13	T20
UD40.SP14.460.W40	46.0	40	60	70	184	297			L60M5x13	T20
UD40.SP14.470.W40	47.0	40	60	70	188	301		L60M5x13	T20	
UD40.SP14.480.W40	48.0	40	60	70	192	306		L60M5x13	T20	
UD40.SP14.490.W40	49.0	40	60	70	196	310		L60M5x13	T20	
UD40.SP14.500.W40	50.0	40	60	70	200	315		L60M5x13	T20	

Инструмент для обработки отверстий

СВЕРЛА СО СМЕННЫМИ ПЛАСТИНАМИ UD 50

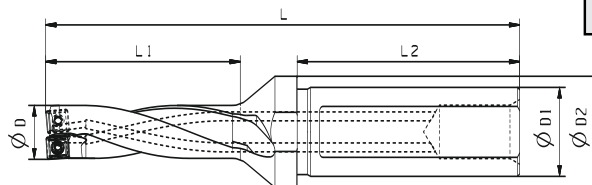


- Глубина сверления: 5xD

Обозначение	Размер (мм)						Режущая пластина	Запасные части	
	D	D1	D2	L2	L1	L		Винт	Ключ
UD50.SP05.125.W20	12.5	20	25	50	65	133	SP□□050204	L60M2 x4.3	T06
UD50.SP05.130.W20	13.0	20	25	50	65	133		L60M2 x4.3	T06
UD50.SP05.135.W20	13.5	20	25	50	70	138		L60M2 x4.3	T06
UD50.SP05.140.W20	14.0	20	25	50	70	138		L60M2 x4.3	T06
UD50.SP05.145.W20	14.5	20	25	50	75	144		L60M2 x4.3	T06
UD50.SP05.150.W20	15.0	20	25	50	75	144		L60M2 x4.3	T06
UD50.SP06.155.W25	15.5	25	32	56	80	156	SP□□060204	L60M2.2 x5.5	T07
UD50.SP06.160.W25	16.0	25	32	56	80	156		L60M2.2 x5.5	T07
UD50.SP06.165.W25	16.5	25	32	56	85	161		L60M2.2 x5.5	T07
UD50.SP06.170.W25	17.0	25	32	56	85	161		L60M2.2 x5.5	T07
UD50.SP06.175.W25	17.5	25	32	56	90	167		L60M2.2 x5.5	T07
UD50.SP06.180.W25	18.0	25	32	56	90	167		L60M2.2 x5.5	T07
UD50.SP06.185.W25	18.5	25	32	56	95	172		L60M2.2 x5.5	T07
UD50.SP06.190.W25	19.0	25	32	56	95	172		L60M2.2 x5.5	T07
UD50.SP06.195.W25	19.5	25	32	56	100	179		L60M2.2 x5.5	T07
UD50.SP06.200.W25	20.0	25	32	56	100	179		L60M2.2 x5.5	T07
UD50.SP06.205.W25	20.5	25	32	56	105	184		L60M2.2 x5.5	T07
UD50.SP06.210.W25	21.0	25	32	56	105	184		L60M2.2 x5.5	T07
UD50.SP06.215.W25	21.5	25	32	56	110	189	L60M2.2 x5.5	T07	
UD50.SP07.220.W25	22.0	25	32	56	110	189	SP□□07T308	L60M2.5 x6.5	T08
UD50.SP07.225.W32	22.5	32	45	60	115	200		L60M2.5 x6.5	T08
UD50.SP07.230.W32	23.0	32	45	60	115	200		L60M2.5 x6.5	T08
UD50.SP07.235.W32	23.5	32	45	60	120	206		L60M2.5 x6.5	T08
UD50.SP07.240.W32	24.0	32	45	60	120	206		L60M2.5 x6.5	T08
UD50.SP07.245.W32	24.5	32	45	60	125	212		L60M2.5 x6.5	T08
UD50.SP07.250.W32	25.0	32	45	60	125	212		L60M2.5 x6.5	T08
UD50.SP07.255.W32	25.5	32	45	60	130	217		L60M2.5 x6.5	T08
UD50.SP07.260.W32	26.0	32	45	60	130	217		L60M2.5 x6.5	T08
UD50.SP07.265.W32	26.5	32	45	60	135	222		L60M2.5 x6.5	T08
UD50.SP07.270.W32	27.0	32	45	60	135	222		L60M2.5 x6.5	T08
UD50.SP07.275.W32	27.5	32	45	60	140	228		L60M2.5 x6.5	T08
UD50.SP09.280.W32	28.0	32	45	60	140	228	SP□□090408	L60M3.5 x8	T10
UD50.SP09.285.W32	28.5	32	45	60	145	233		L60M3.5 x8	T10

СВЕРЛА СО СМЕННЫМИ ПЛАСТИНАМИ

UD 50



- Глубина сверления: 5xD

Обозначение	Размер (мм)						Режущая пластина	Запасные части	
	D	D1	D2	L2	L1	L		Винт	Ключ
UD50.SP09.290.W32	20.0	32	45	60	145	233	SP□□090408	L60M35X8	T10
UD50.SP09.295.W32	29.5	32	55	60	150	241		L60M35X8	T10
UD50.SP09.300.W32	30.0	32	55	60	150	241		L60M35X8	T10
UD50.SP09.300.W40	30.0	40	55	70	150	251		L60M35X8	T10
UD50.SP09.310.W32	31.0	32	55	60	155	247		L60M35X8	T10
UD50.SP09.310.W40	31.0	40	55	70	155	257		L60M35X8	T10
UD50.SP09.320.W32	32.0	32	55	60	160	252		L60M35X8	T10
UD50.SP09.320.W40	32.0	40	55	70	160	262		L60M35X8	T10
UD50.SP09.330.W32	33.0	32	55	60	165	258		L60M35X8	T10
UD50.SP09.330.W40	33.0	40	55	70	165	268		L60M35X8	T10
UD50.SP11.340.W32	34.0	32	55	60	170	263	SP□□110408	L60M4X10	T15
UD50.SP11.340.W40	34.0	40	55	70	170	273		L60M4X10	T15
UD50.SP11.350.W32	35.0	32	55	60	175	269		L60M4X10	T15
UD50.SP11.350.W40	35.0	40	55	70	175	279		L60M4X10	T15
UD50.SP11.360.W32	36.0	32	55	60	180	275		L60M4X10	T15
UD50.SP11.360.W40	36.0	40	55	70	180	285		L60M4X10	T15
UD50.SP11.370.W32	37.0	32	55	60	185	281		L60M4X10	T15
UD50.SP11.370.W40	37.0	40	55	70	185	291		L60M4X10	T15
UD50.SP11.380.W32	38.0	32	55	60	190	287		L60M4X10	T15
UD50.SP11.380.W40	38.0	40	55	70	190	297		L60M4X10	T15
UD50.SP11.390.W32	39.0	32	55	60	195	292	SP□□140512	L60M4X10	T15
UD50.SP11.390.W40	39.0	40	55	70	195	302		L60M4X10	T15
UD50.SP11.400.W32	40.0	32	60	60	200	298		L60M4X10	T15
UD50.SP11.400.W40	40.0	40	60	70	200	308		L60M4X10	T15
UD50.SP11.410.W40	41.0	40	60	70	205	314		L60M4X10	T15
UD50.SP14.420.W40	42.0	40	60	70	210	319		L60M5X13	T20
UD50.SP14.430.W40	43.0	40	60	70	215	325		L60M5X13	T20
UD50.SP14.440.W40	44.0	40	60	70	220	330		L60M5X13	T20
UD50.SP14.450.W40	45.0	40	60	70	225	337		L60M5X13	T20
UD50.SP14.460.W40	46.0	40	60	70	230	343		L60M5X13	T20
UD50.SP14.470.W40	47.0	40	60	70	235	348	L60M5X13	T20	
UD50.SP14.480.W40	48.0	40	60	70	240	354	L60M5X13	T20	
UD50.SP14.490.W40	40.0	40	60	70	245	359	L60M5X13	T20	
UD50.SP14.500.W40	50.0	40	60	70	250	365	L60M5X13	T20	

Инструмент для обработки отверстий

Меры предосторожности при использовании корпусного сверла

1. Используйте корпусные сверла только с внутренней подачей СОЖ высокого давления для продления срока службы пластин и для удаления металлической стружки.

Рекомендуемое минимальное давление для свёрл серии UD длиной 2xD и 3xD - 4кг/см² и 5кг/см² для свёрл UD длиной 4xD

2. При использовании токарного станка с ЧПУ ось инструмента и ось вращения шпинделя станка должны быть максимально соосны.

3. Если вам нужно расточить/рассверлить отверстие на токарном станке с ЧПУ, внешняя режущая пластина должна быть параллельна углу поворота головки.

4. Всегда обращайтесь внимание на степень износа режущих пластин. Если при обработке есть какой-либо необычный звук, немедленно прекратите обработку.

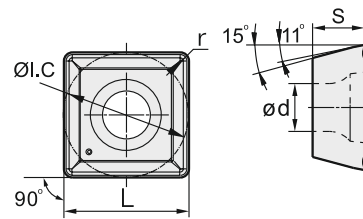


Глубина сверления	Допуск отверстия
2XD	+0.2/-0.1
3XD	+0.25/-0.1
4XD	+0.3/-0.1
5XD	+0.4/-0.1

Режимы резания

Материал	Скорость (м/мин)	Подача fn (мм)									
		Ø12.5-Ø15	Ø15.5-Ø21.5	Ø22-Ø27.5	Ø28-Ø33	Ø34-Ø41	Ø42-Ø50	Ø51-Ø56	Ø57-Ø66	Ø67-Ø73	Ø74-Ø80
Низкоуглеродистая сталь (-0.3%C)	180-250	0.05-0.08	0.06-0.10	0.06-0.12	0.07-0.13	0.08-0.15	0.08-0.16	0.06-0.12	0.08-0.12	0.08-0.12	0.08-0.12
Углеродистая сталь (0.3%C-)	180-220	0.08-0.12	0.08-0.15	0.10-0.18	0.12-0.22	0.12-0.24	0.13-0.25	0.10-0.15	0.12-0.18	0.12-0.18	0.12-0.18
Низколегированная сталь	150-220	0.06-0.12	0.08-0.14	0.10-0.18	0.12-0.22	0.12-0.23	0.13-0.24	0.08-0.15	0.10-0.18	0.10-0.18	0.10-0.18
Высоколегированная сталь	130-180	0.06-0.10	0.08-0.15	0.10-0.20	0.12-0.23	0.12-0.24	0.13-0.25	0.08-0.15	0.10-0.15	0.10-0.15	0.10-0.15
Нержавеющая сталь	170-240	0.05-0.10	0.06-0.12	0.08-0.15	0.09-0.16	0.10-0.17	0.11-0.19	0.06-0.12	0.08-0.15	0.18-0.15	0.08-0.15
Чугун	180-250	0.06-0.12	0.08-0.16	0.12-0.20	0.15-0.25	0.16-0.28	0.18-0.30	0.12-0.20	0.15-0.22	0.15-0.22	0.15-0.22
Чугун с шаровидным графитом	130-200	0.06-0.10	0.08-0.15	0.10-0.18	0.12-0.20	0.15-0.23	0.16-0.25	0.10-0.15	0.10-0.20	0.10-0.20	0.10-0.20
Алюминиевый сплав	330-380	0.06-0.14	0.08-0.15	0.10-0.20	0.12-0.22	0.14-0.23	0.15-0.26	0.15-0.22	0.15-0.25	0.15-0.25	0.15-0.25
Жаропрочные сплавы	30-60	0.05-0.10	0.06-0.14	0.08-0.18	0.10-0.22	0.14-0.23	0.15-0.24	0.10-0.15	0.12-0.16	0.12-0.16	0.12-0.16

Обозначение	KM1205	KM1025	KM1225	KM3215	KM3225	KM4215	KM4225	KM4235	KM4340	KM4350	KM301	Размер (мм)				
												L	ØI.C	S	Ød	r
SPMG 050204	●	●	●						○			5	5	2.38	2.2	0.4
SPMG 060204	●	●	●						○			6	6	2.38	2.6	0.4
SPMG 07T308	●	●	●						○			7.94	7.94	3.97	2.8	0.8
SPMG 090408	●	●	●						○			9.8	9.8	4.3	4.2	0.8
SPMG 110408	●	●	●						○			11.5	11.5	4.76	4.4	0.8
SPMG 140512	●	●	●									14.3	14.3	5.2	5.75	1.2
Сталь	■	■	■													
M Нержавеющая сталь	■	□	■						■							
K Чугун	■		■													
N Цветной металл																
S жаропрочный сплав			■													
H Закаленный сплав																



Обозначение	KM1205	KM1025	KM1225	KM3215	KM3225	KM4215	KM4225	KM4235	KM4245	KM9110	KM9015	Размер (мм)				
												L	ØI.C	S	Ød	r
SPGT 050204-SPM										●	●	5	5	2.38	2.2	0.4
SPGT 060204-SPM										●	●	6	6	2.38	2.6	0.4
SPGT 07T308-SPM										●	●	7.94	7.94	3.97	2.8	0.8
SPGT 090408-SPM										●	●	9.8	9.8	4.3	4.2	0.8
SPGT 110408-SPM										●	●	11.5	11.5	4.76	4.4	0.8
SPGT 110408-SPM										○	○	14.3	14.3	5.2	5.75	1.2
Сталь										■	■					
M Нержавеющая сталь										■	■					
K Чугун										■	■					
N Цветной металл																
S Жаропрочный сплав										■	□					
H Закаленный сплав																

